

Reyslee

青島未知力工貿有限公司

鉄腕アトム一帯一路越境ECサイト運営

Reyslee

青島未知力工貿有限公司

青島未知力工貿有限公司は中国青島西海岸新区国際経済合作区・青島日本国際ビジネスハブ内に本社機能を有して居ます。弊社は2010年1500万ドルを投資し設立、国際的なビジネス総合商社としての機能を有している。また、政府機関と連動し青島国際経済合作区における日本企業の誘致などを行っています。





会社概要



本社所在地 中国山東省青島自由貿易試験区内、中国（青島）日本国際ビジネスハブ
城陽工場 中国山東省青島市空港工業園恵運路8－2号中間楼4F



❖ 資本金 1500万ドル

Reyslee

会社代表

代表：李 永紅

- ❖ 1996年 日本向けの雑貨商品を取り扱う貿易会社を設立しました。
- ❖ 1998年 東急グループ窓口を通し、オリエンタルランドフード本部スーベニア商品の企画
- ❖ 2011年 米国COOL CORE社の特殊繊維生産販売権（東アジア）を獲得し、クーリングタオルの日本発売を始める。
- ❖ 2012年 FILAゴルフ商品の生産、Quick Silver等スポーツアパレルの製造を始める。
- ❖ 2017年 障害者サーフィン協会、日本障害者スキー連盟、イベントウェアの無償提供
- ❖ 2019年 インパクトホールディング社と集約型工場共同運営を開始します。
- ❖ 2020年 アトムマスク（キッズ）とレイズクールマスクが日本で発売開始、日本商品専門一帯一路商城設立。

公 事業内容 块

- ❖ 国際貿易事業：日本向けの輸出貿易を行っています。
- ❖ 越境通販事業：オンライン販売と実店舗を生かした日本良品を取り扱う一帯一路商城を展開しています。
- ❖ アトムキャラクターを生かし、国内営業と日本向け営業の両チームを介して国内と日本マーケティングを開拓してまいります。
- ❖ 自社には顧客満足、安心する生産ラインと専門な検品ラインを完備するクリーン生産工場を運営しています。
- ❖ 政府任命した企業誘致大使として、国内外企業を青島国際経済合作区に誘致できるよう努めてまいります。

電商平

検品包

Reyslee

❖ 主な取引先

❖ ニッキー株式会社

❖ 豊田通商

❖ 豊通ファッションエクスプレス

❖ インパクトホールディングス

❖ 伸和企画

❖ 東急エージェンシー

❖ アンプロモーション（日本中央競馬会）株式会社カリンピア

❖ カリンピア

❖ ドウシシャ

❖ ダイコクドラッグストア

❖ BIC CAMERA

❖ カーテン・じゅうたん王国

尼基股份有限公司

丰田通商

丰通快递

Impact Holding控股

伸和企画

东急AJC

anpromotion（日本中央競馬会）株式会社

卡林匹亚


杜雪霞

大国药妆店

比酷

地毯王国

 NIKKI CO., LTD.

 豊田通商株式会社

TFE
TOYOTA TSUSHO FASHION EXPRESS

 Impact HD

 Shinwa kikaku
Tokyu Agency

 JRA

KARINPIA

DOSHISHA

 薬 ダイコクドラッグ

 ビックカメラ.com

 カーテン王国 株式会社
カーテンじゅうたん王国

Reyslee

Shinwa kikaku

Shinwa kikaku NEWS DATE. 2020.06 Vol.08

伸和企画が業務提携している
チンタオのノベルティ縫製工場
QINGDAO REYSLEE INTERNATIONAL CO.,LTD

不織布マスクを生産している工場 ...
と思われているかもしれませんが、実は違います！
本当に工場！？と驚くくらいの、きれいな工場です。
今回は工場の写真と実績品紹介をさせていただきます。

外観
写真

清潔感溢れる
工場内

確かな
縫製技術

縫製工場働く
みなさん
いつもありがとうございます！

飲料
メーカー まとめ買い景品用
トートバッグ

スポーツ
アパレル
メーカー 新規店舗 OPEN 記念
配布用トートバッグ

ファッション
専門店 付録トート
バッグ

青島工場 縫製品実績紹介

スポーツ
アパレル
メーカー 限定商品購入者向け
ウエストポーチ

自動車
付属品 オリジナル
ポーチ

ネット通販事業での販売に
向けて準備中です。

青島未知力工貿と日本株式会社伸和企画のご連携

わが社の戦略パートナーである日本伸和企画社は日本の有名企業のために全般の企画立案、情報サービスを行う会社です。

2019年9月、伸和企画社が弊社の工場と正式的に提携関係を結び、工場看板を掲げました。今までの仕組みと異なり、製造輸出を介する低付加価値を得るという従来の貿易から、取引先がリクエストを出す→弊社が商品提案→取引先が提案から選択→発注→生産という一連の仕組みを運用して高付加価値を得る協力体制に一変しました。こうして、よりプロフェッショナルな開発チームに対し、必要となってきます。

左側に掲載してある写真について弊社の工場生産現場、設備配置、作業チームなどです。伸和企画社がそれを他社に紹介したことで、中国側に提携先があることをアピールしたと一方、我々に対するお認めとご鞭撻でもあります。

Reyslee



マスク製造及び検品工場



Reyslee

マスク製品一覧



アトムマスク (キッズ)



冷感マスク



夏用マスク (使い捨てタイプ)



Reyslee

青島未知力工貿有限公司

Reysleeブランドは、弊社が独自で立ち上げた新ブランドです。
永年にわたり培われたノウハウと新しい機能性素材を用い時代に
即した商品の開発により生まれました。

このブランドコンセプトは、自然、健康、安全、使い易さをテーマ
にして居ます。

Reysleeのシンボルマークは地球に芽生えるリーフをモチーフに
して居ます。

これらを基にした商品は2012年より日本で発売し多くの方々の推
奨され今もまだ進化を続けて居ます。

これからも新しい素材探し、開発を続け社会貢献を行いたいと考え
て居ます。



Reyslee

OEM製造商品

スポーツウェア、展示会に使うサンプルの制作から、素材探し付属探し等小ロットの発注にも対応して居ます。



フィラゴルフのウェアは長年に渡り政産して居ます。



Quick Silverのスポーツウェア



Reyslee

低コスト商品

現在、セリア、ダイソー、スリーコイン商品の製造・供給に携わっています。

中国の人件費が以前より高騰していると思われるがちですが、取引先とともに創造性のある商品を開発していくことによって価額競争から勝ち抜くことができます。

Seria

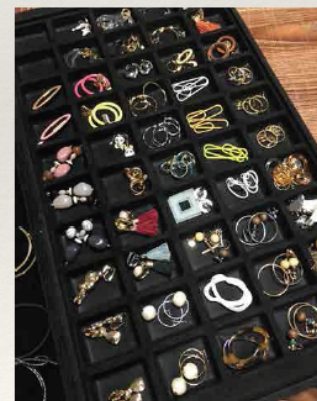


3COINS



DAISO

ダイソー



Reyslee

オリジナル商品

特殊生地を使用した冷感タオルが2011年発売開始
OEMで製造してわが社のブランドとして発売



Reyslee



自社開発商品



自主制作は、デザイン素材選び、縫製方法等自社で培ってきたノウハウの下開発を進めて居ます。

Reyslee

サンプル製作室



ウェア製作からバック、ポーチ等デザイン画を基に自社サンプル室で製作して居ます。展示会及びプレゼンテーション用を生産見積もりと共に提供して居ます。

Reyslee

VISUAL IDENTITY SYSTEM